

PIĘTRO

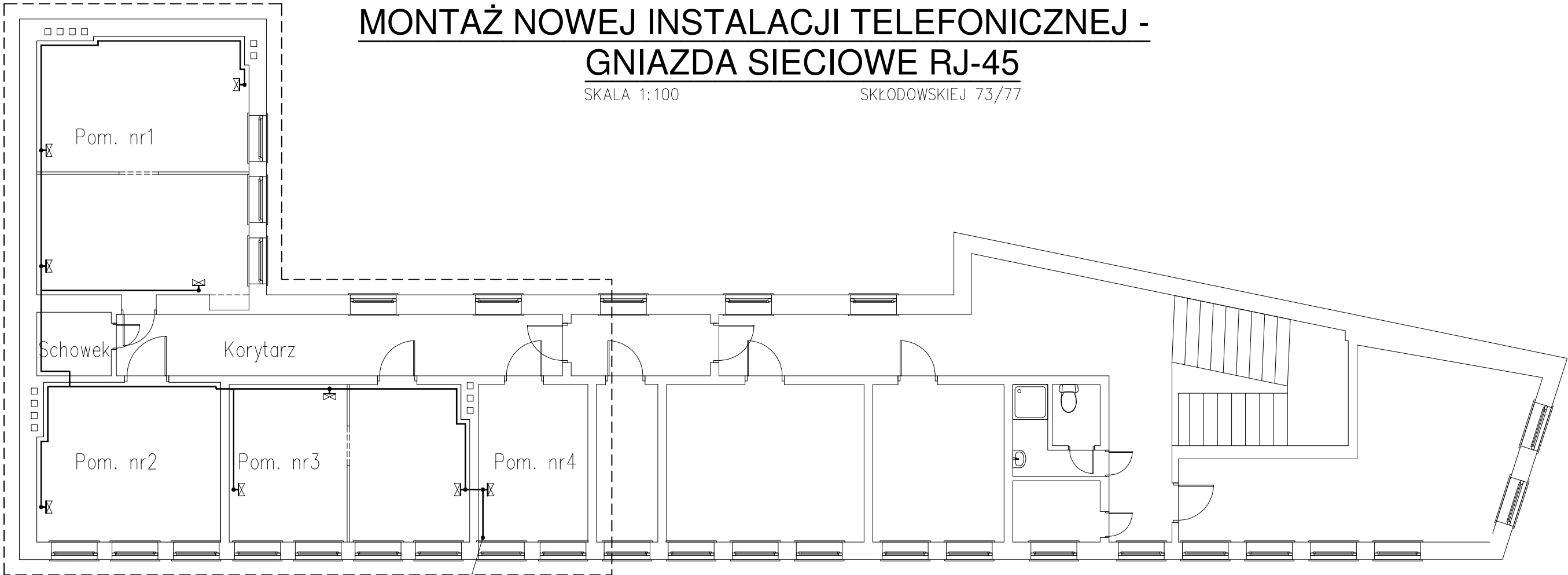
BUDYNEK "B"

MONTAŻ NOWEJ INSTALACJI TELEFONICZNEJ -
GNIAZDA SIECIOWE RJ-45

SKALA 1:100

SKŁODOWSKIEJ 73/77

ZAKRES OPRACOWANIA



ZAKRES OPRACOWANIA

Przejście instalacji przez strop
z serwerowni

X gniazda sieciowe telefoniczne RJ-45 podtynkowe

Uwagi:

1. Technologię robót przedstawiono w opisie technicznym;
2. Przyjęto prowadzenie instalacji telefonicznej LAN (kat. 6) w bruzdach podtynkowych;
3. Gniazda podtynkowe montować na wysokości ~30 cm nad posadzką;
4. Dokładną lokalizację gniazd uzgodnić z działem IT Inwestora;

<div><div>HOSKA</div><div>CONSTRUCTIONS</div></div>		Biuro inżynierskie HOSKA Constructions, mgr inż. Szymon Hotała 51-415 Wrocław, ul. Kwidzińska 71 lok. 201 e-mail: szymonhotala@hoska.pl, www.hoska.pl	
INWESTOR	WOJEWÓDZKA STACJA SANITARNO–EPIDEMIOLOGICZNA ul. M.Curie–Skłodowskiej 73/77, 50–950 Wrocław		
OBIEKT	BUDYNEK "B" WSSE WE WROCŁAWIU UL. SKŁODOWSKIEJ 73/77, WROCŁAW		
ZADANIE	PROJEKT REMONTU POMIESZCZEŃ ARCHIWUM PRZEZNACZONYCH NA POMIESZCZENIA BIUROWE		
NAZWA RYSUNKU	BUDYNEK "B" MONTAŻ NOWEJ INSTALACJI TELEFONICZNEJ - GNIAZDA SIECIOWE		
STADIUM: PROJEKT REMONTU		NUMER UPRAWNIEŃ BUDOWLANYCH:	DATA: luty 2026
AUTOR:	mgr inż. Szymon Hotała	199/DOŚ/09	
NR OPRACOWANIA: 01/02/2026		NR RYS. PR-08	SKALA: 1:100